



Communiqué de presse n°02 :

UN NICOIR À FAUCON CRÉCERELLE INSTALLÉ SUR LA NOUVELLE MAIRIE DE MONTPELLIER

02/02/2016

Le 01/02/2016, la **Municipalité de Montpellier** et la **LPO Hérault** (Ligue pour la Protection des Oiseaux) ont installé un nichoir à **Faucon crécerelle** (*Falco tinnunculus*) sur le nouvel hôtel de ville.

Le Faucon crécerelle est un petit rapace assez commun (68000 à 84000 couples en France, nicheur dans près de 136 communes du département), consommateur de rongeurs notamment, il est considéré comme un oiseau auxiliaire de l'agriculture. Reconnaisable aisément lors de sa chasse avec son vol surplace dit « en saint esprit », il niche au sein des falaises, façades de mas, trous d'arbres ou encore squattant des nids de pies.

Cette espèce avait déjà colonisé avec succès le bâtiment une année seulement après son inauguration et avait ensuite choisi en 2015 une grue comme nouveau site de reproduction.

Afin de favoriser ce petit rapace protégé et sécuriser ses nichées, la municipalité et l'association se sont entendus pour proposer un nichoir à ce couple sur une façade de la mairie.

Les bénévoles de la LPO ont ainsi réalisé un nichoir sur mesure et suivront avec attention l'installation des oiseaux dont les parades nuptiales débutent en début d'année. Le couple aura à se familiariser avec ce nouveau gîte et n'en prendra possession peut être qu'en 2017.

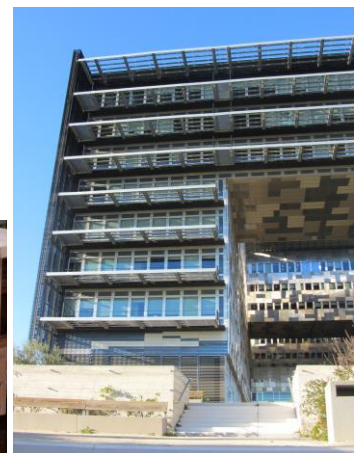
164 espèces d'oiseaux ont déjà été inventoriées sur la commune par la LPO, le public peut retrouver cette liste et contribuer à ses inventaires participatifs en partageant ses observations sur le site faune-lr.org ou l'application mobile Naturalist.



© M.Fise



© H.Leguelaut



© M.Luziau

LPO Hérault

Centre Régional de Sauvegarde de la Faune Sauvage
15, Rue du Faucon crécerellette, Les Cigales • Route de Loupian •
34560 VILLEVEYRAC
Tél : 04 67 78 76 24 • Mèl : herault@lpo.fr • www.herault.lpo.fr